



Diamond Beach

Marbella

Mila Oro

Especificaciones

- **ESTRUCTURA** - Muros de hormigón armado planta semisótano, forjados de hormigón con grandes luces, ejecución conforme a la normativa técnica para resistencia sísmica, viento y fuego.
- **FACHADA** - Muros de dos hojas, ladrillo macizo perforado, cámara de aire con aislamiento de poliuretano proyectado, revestimiento exterior con mortero monocapa de resinas y paños decorativos de madera tratada para exteriores .
- **CUBIERTA** - Cubierta invertida en toda la planta de la vivienda, formada por doble impermeabilización bituminosa con aislante de poliestireno extrusionado machiembrado, lámina geotextil, grava drenante y pavimento de gres porcelánico para exteriores .
- **CARPINTERÍA EXTERIOR** - Puerta de entrada de seguridad, acorazada en acero inoxidable y madera. Puertas y ventanas en aluminio lacado con perfilera rotura de puente térmico, sistema corredera y abatibles con acristalamiento doble tipo "Climalit", vidrio de seguridad y con aislamiento acústico. Sistema de oscurecimiento con persianas de aluminio lacado mismo color que la carpintería con sistema motorizado para su apertura y cierre, asociado a una instalación de sistema centralizado de domótica para su programación .
- **CARPINTERÍA INTERIOR** – Puertas de paso doble vidrio de seguridad correderas deslizantes, puertas abatibles de madera con montante superior en la misma madera, a definir por la D.F. , herrajes de colgar y seguridad en acero inoxidable. Barandillas en acero inoxidable y cristal .
- **PAVIMENTOS** - Pavimento de hormigón pulido en color en zona de garaje, zonas de vivienda, mármol natural, tarima de madera, baldosas de gres y pavimento de gres porcelánico para las terrazas exteriores .
- **CLIMATIZACION** - Sistema de calefacción por suelo radiante, con sistema de suelo refrigerante, bomba de calor reversible. Sistema de aire acondicionado mediante Split en salón-comedor y dormitorios . Agua caliente sanitaria con sistema de placas solares, todo ello con regulación domótica .
- **INSTAL.FONTAN.** - Red de tuberías de abastecimiento en material polipropileno de alta densidad, aparatos sanitarios con sistema de anclajes colgados, tanque oculto, bañera con sistema hidromasaje y ducha con difusores perimetrales y sistema efecto lluvia en dormitorio principal .
- **ELECTRICIDAD** - Mecanismos y protecciones de la marca Jung, Simón o similar. Sistema inteligente de domótica con línea Bus para la centralización y control de todos los mecanismos de iluminación de la vivienda, regulación de persianas, alarmas, vigilancia, aviso policía, sanitarios, S.O.S, etc.
- **SEGURIDAD** - Preinstalación de Sistema de seguridad en cada vivienda compuesto por una preinstalación de centralita para conectar a una central de alarmas y policía, preinstalación de cámaras y detectores de presencia en las diferentes zonas de la vivienda .
- **VENTILACIÓN** - Sistema individual de aireación y renovación de aire incorporado en la carpintería de aluminio, extracción directa con conductos en cuartos de baño y cocina.
- **AUDIO-VIDEO** - Sistema de TV con antena individual, con tomas repartidas en las diferentes dependencias, incluso en el exterior. Instalación de video-portero y preinstalación para altavoces y control para equipo centralizado de audio-video.
- **ACABADOS INT.** - Pintura con acabado liso en los paramentos horizontales y verticales, colores a elegir.
- Revestimiento en paredes de cuartos húmedos, gres rectificado de grandes dimensiones, granito o mármol con cenefas decorativas, según diseño D.F.
- **ARMARIOS.** - Armarios empotrados interiores de suelo a techo, forrados en madera con cajoneras y elementos de cuelgue interiores, puertas correderas en madera o espejo.
- **COCINA** - Amueblamiento de cocina de primera calidad, con electrodomésticos tipo Bosch, Siemens o similar, triturador de comida en fregadero e isleta central según diseño.

Especiales (incluido en el precio)

- Elevador ascensor automático con , recorrido de planta de semisótano a planta de cubierta
- Chimenea en salón, de tipo moderno con hogar integrado en pared y puerta de cristal, de sistema convencional combustibles de madera o de gas con control de seguridad
- Caja fuerte en dormitorio principal, y dormitorios de planta primera.
- Sistema de aspiración centralizado, con tomas para la manguera repartidas en dependencias, equipo de aspiración centralizado en garaje con toma para su uso.
- Garaje individual con iluminación y ventilación natural, con capacidad para coches de grandes dimensiones, motos, bicicletas, etc. pavimento de hormigón pulido con acabado de pintura de resina en color y zócalo perimetral de azulejo decorativo, pila para zona de mantenimiento y lavado de vehículos.
- Puerta de entrada a garaje individual seccional con paneles de acero y poliuretano, con mecanismo de apertura automática, banda antiplastamiento y cédula de protección con parada automática.
- Preinstalación para gimnasio con iluminación y ventilación natural, pavimento laminado, cristalera panorámica (solo en Villas Senior, en Villas Junior opcional), tomas de enchufe para las diferentes máquinas, toma de TV y teléfono.
- Sauna con acabado de madera dentro de cuarto de baño de semisótano. (solo en Villas Senior, en Villas Junior opcional)
- Preinstalación para sala de proyección de audiovisuales en planta de semisótano con pavimento de madera laminada, aislamiento acústico en paredes y preinstalación para sistema audio-video.
- Preinstalación para sala de juegos en planta de semisótano con iluminación y ventilación natural, pavimento de pvc o laminado decorativo.
- Preinstalación para bodega con iluminación natural, estanterías decorativas para cava de vino, zona de barra con pila, lavavajillas, nevera, microondas, cafetera, enchufes para accesorios y chimenea decorativa con hogar de hierro y puertas de cristal.
- Cuarto de instalaciones individual con toda la maquinaria necesaria para el funcionamiento, incluso aljibe de almacenamiento de agua, descalcificador y grupo de presión individual.
- Zona verde privada perimetral en cada vivienda, sistema de riego automático con equipo de programación, tomas de enchufe, TV, teléfono, iluminación decorativa en recorridos y zonas de estancia, preinstalación para bar-bacoa.
- Terrazas exteriores acondicionadas con pavimentos de cerámica de gres porcelánico para exteriores, sófitos y techos revestidos con mortero de resinas o lamas de aluminio decorativo colocado sobre rastreles.
- Piscina panorámica individual de efecto desbordante en planta baja con pared de cristal a gimnasio. iluminación espectacular interior y exterior.(solo en Villas Senior, en Villas Junior opcional).
- Piscina panorámica individual de efecto desbordante en cubierta de vivienda, con sistema de jacuzzi e iluminación espectacular interior y exterior. (solo en Villas Senior, en Villas Junior opcional).
- Zona de "Chill out" en terraza de vivienda, pérgola decorativa de diseño. (solo en Villas Senior, en Villas Junior opcional).
- "Zona de barra en terraza de vivienda, con madera tratada, nevera, enchufes e iluminación decorativa. . (solo en Villas Senior, en Villas Junior opcional).



FACHADA

Muros de dos hojas, ladrillo macizo perforado, cámara de aire con aislamiento de poliuretano proyectado, revestimiento exterior con mortero monocapa de resinas y paños decorativos de madera tratada para exteriores .

CARPINTERÍA EXTERIOR

Puerta de entrada de seguridad, acorazada en acero inoxidable y madera. Puertas y ventanas en aluminio lacado con perfilera rotura de puente térmico, sistema corredera y abatibles con acristalamiento doble tipo "Climalit", vidrio de seguridad y con aislamiento acústico. Sistema de oscurecimiento con persianas de aluminio lacado mismo color que la carpintería con sistema motorizado para su apertura y cierre, asociado a una instalación de sistema centralizado de domótica para su programación .



CUBIERTA

Cubierta invertida de la vivienda, formada por doble impermeabilización bituminosa tipo Esterdan 40P y Gasdan 40P de Danosa® con aislante de panel rígido de poliestireno extrusionado machiembreado tipo Danosa Danopren® 40 mm. , lámina geotextil, grava drenante y pavimento de gres porcelánico para exteriores efecto madera tipo Par-Ker Tavola de Porcelanosa®.



FASE 1



JARDIN Y TERRAZA

Zona verde privada perimetral en cada vivienda, sistema de riego automático con equipo de programación, tomas de enchufe, TV, teléfono, iluminación decorativa en recorridos y zonas de estancia, preinstalación para barbacoa.

Terrazas exteriores acondicionadas con pavimentos de cerámica de gres porcelánico para exteriores, sófitos y techos revestidos con mortero de resinas o lamas de aluminio decorativo colocado sobre rastreles.



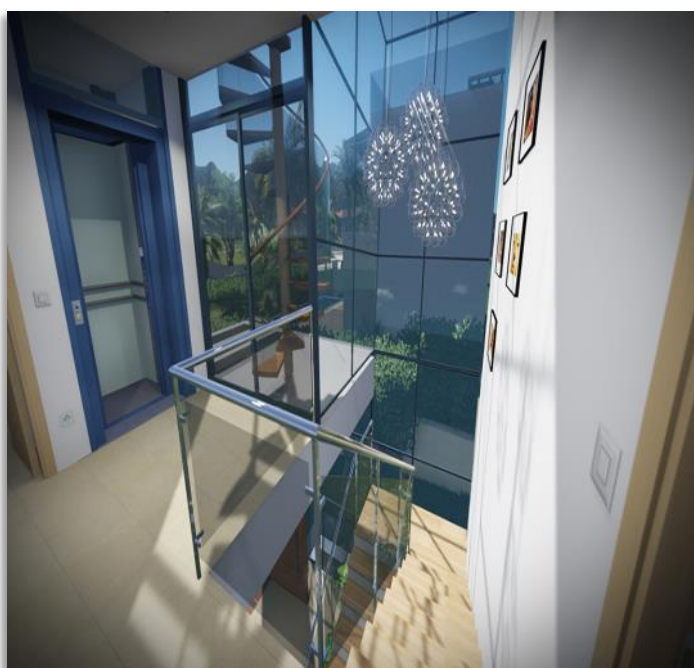
SALA DE OCIO

Preinstalación para sala de juegos en planta de semisótano con iluminación y ventilación natural, pavimento de pvc o laminado decorativo. Preinstalación para sala de proyección de audiovisuales en planta de semisótano con pavimento de madera laminada, aislamiento acústico en paredes y preinstalación para sistema audio-video.



ASCENSOR

Sistema de elevación Otis EasyLife, plataforma elevadora con 1,5 Kw de potencia y conectado a la red monofásica de 230 V., sin cuarto de máquinas, recorrido de planta de semisótano a planta de cubierta, de 320 Kg, 3 personas, apto para silla de ruedas de minusválido, puertas de piso manuales abatibles sin puertas en cabina, decoración interior de cabina a elegir, no panorámico.





SUELOS

Cubierta invertida en toda la planta de la vivienda, formada por doble impermeabilización bituminosa con aislante de poliestireno extrusionado machiembado, lámina geotextil, grava drenante y pavimento de gres porcelánico para exteriores.

COCINA

Amueblamiento de cocina de primera calidad, con electrodomésticos tipo Bosch, Siemens o similar, triturador de comida en fregadero e isla central según diseño.



GARAJE

Garaje individual con iluminación y ventilación natural, con capacidad para coches de grandes dimensiones, motos, bicicletas, etc. pavimento de hormigón pulido con acabado de pintura de resina en color y zócalo perimetral de azulejo decorativo, pila para zona de mantenimiento y lavado de vehículos.

BAÑOS Y SUELOS

Revestimiento en paredes de cuartos húmedos, gres rectificado de grandes dimensiones, granito o mármol con cenefas decorativas o listelos, calidad Porcelanosa, Grespania.



ZONA COMMUNAL

Recinto cerrado con valla perimetral de seguridad con preinstalación de zona de acceso controlado para guardia de seguridad en caseta de control de entrada en zona de rampa de acceso general a garaje.



TERRAZA CUBIERTO

Piscina panorámica individual de efecto desbordante en planta baja con pared de cristal a gimnasio. iluminación espectacular interior y exterior. (solo en Villas Senior, en Villas Junior opcional). Zona de "Chill out" en terraza de vivienda, pérgola decorativa de diseño. (solo en Villas Senior, en Villas Junior opcional).

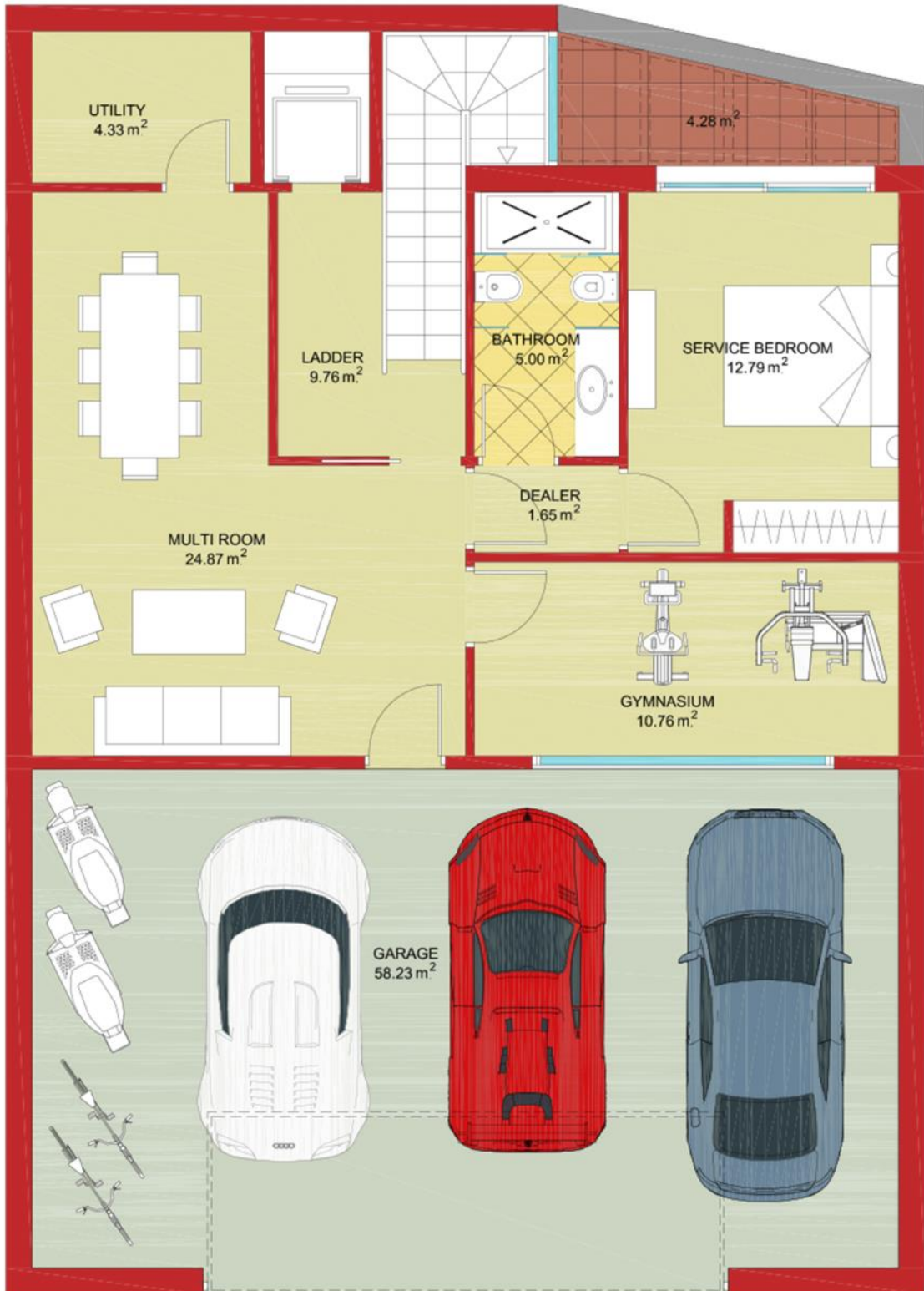


PLANOS DE JUNIOR VILLA



JUNIOR VILLAS			
FLOORS	TERRACE SURFACE	BUILT SURFACE	USABLE AREA
BASEMENT	--	152.72 m ²	131.67 m ²
GROUND	30.33 m ²	108.08 m ²	90.58 m ²
FIRST	29.93 m ²	78.15 m ²	60.25 m ²
TERRACE	72.56 m ²	--	--
RESULT	132.82 m ²	338.95 m ²	282.50 m ²
FINISH RESULT	471.77 m ²		

JUNIOR VILLA SÓTANO

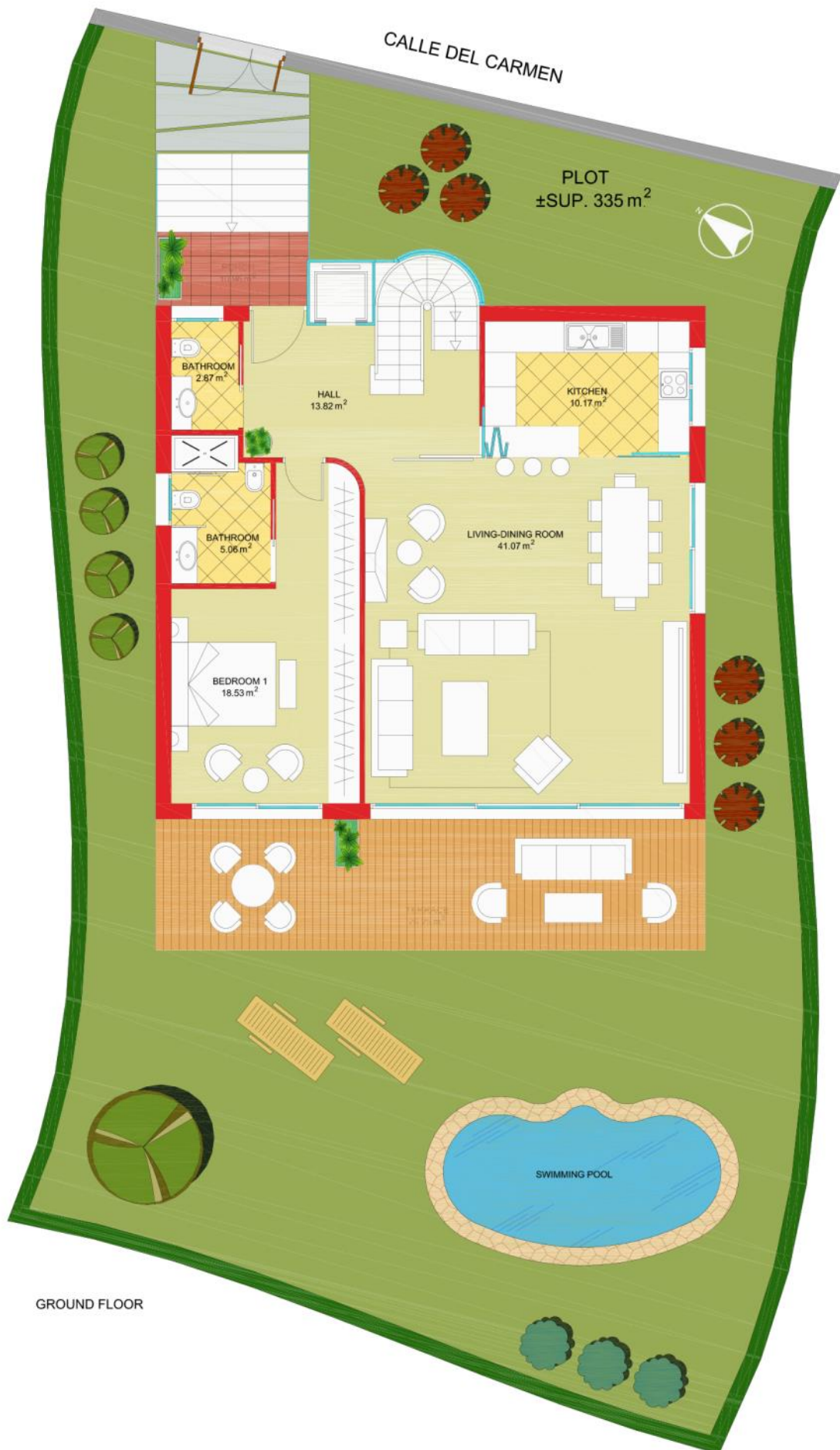


BASEMENT FLOOR

Diamond Beach Marbella 10

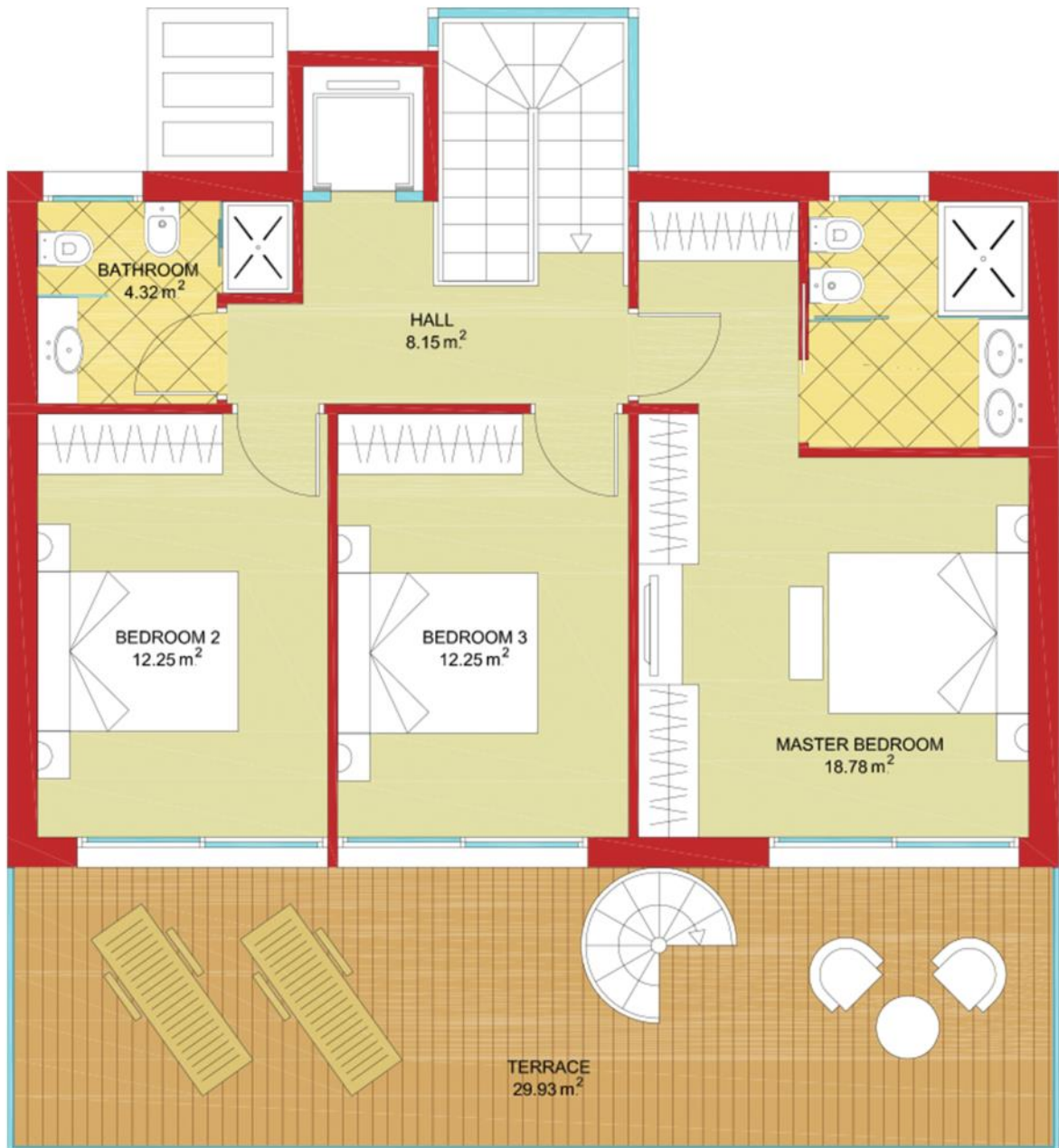
Este documento es una aproximación y no es contractual

JUNIOR VILLA PLANTA BAJA



GROUND FLOOR

JUNIOR VILLA PRIMERA PLANTA



FIRST FLOOR

JUNIOR VILLA TERRAZA



TERRACE FLOOR

PLANOS DE SENIOR VILLA



SENIOR VILLAS			
FLOORS	TERRACE SURFACE	BUILT SURFACE	USABLE AREA
BASEMENT	--	360.23 m ²	320.98 m ²
GROUND	79.84 m ²	145.46 m ²	126.34 m ²
FIRST	14.24 m ²	127.17 m ²	103.75 m ²
TERRACE	120.24 m ²	3.00 m ²	
RESULT	214.32 m ²	635.86 m ²	551.07 m ²
FINISH RESULT	850.18 m ²		

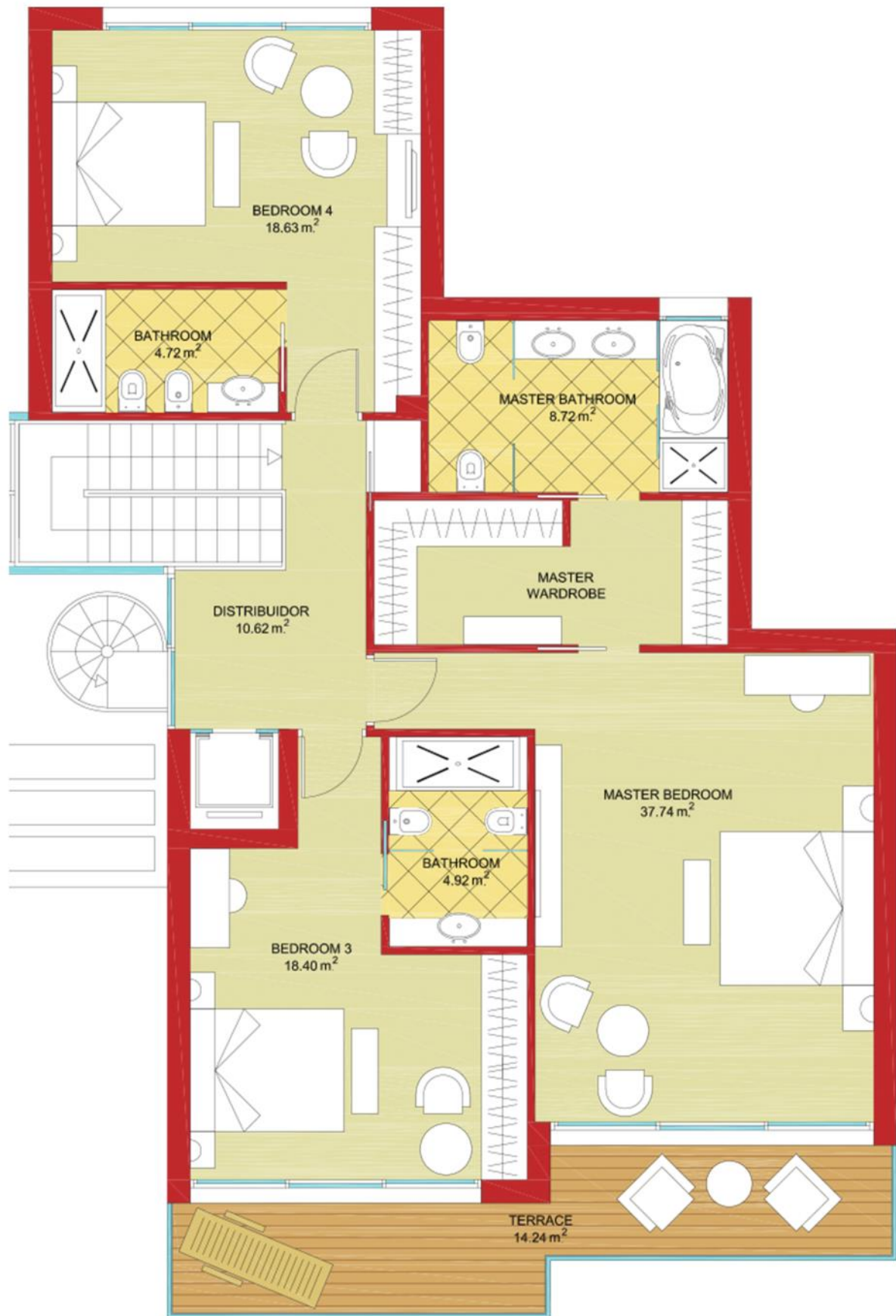
SENIOR VILLA SÓTANO



SENIOR VILLA PLANTA BAJA

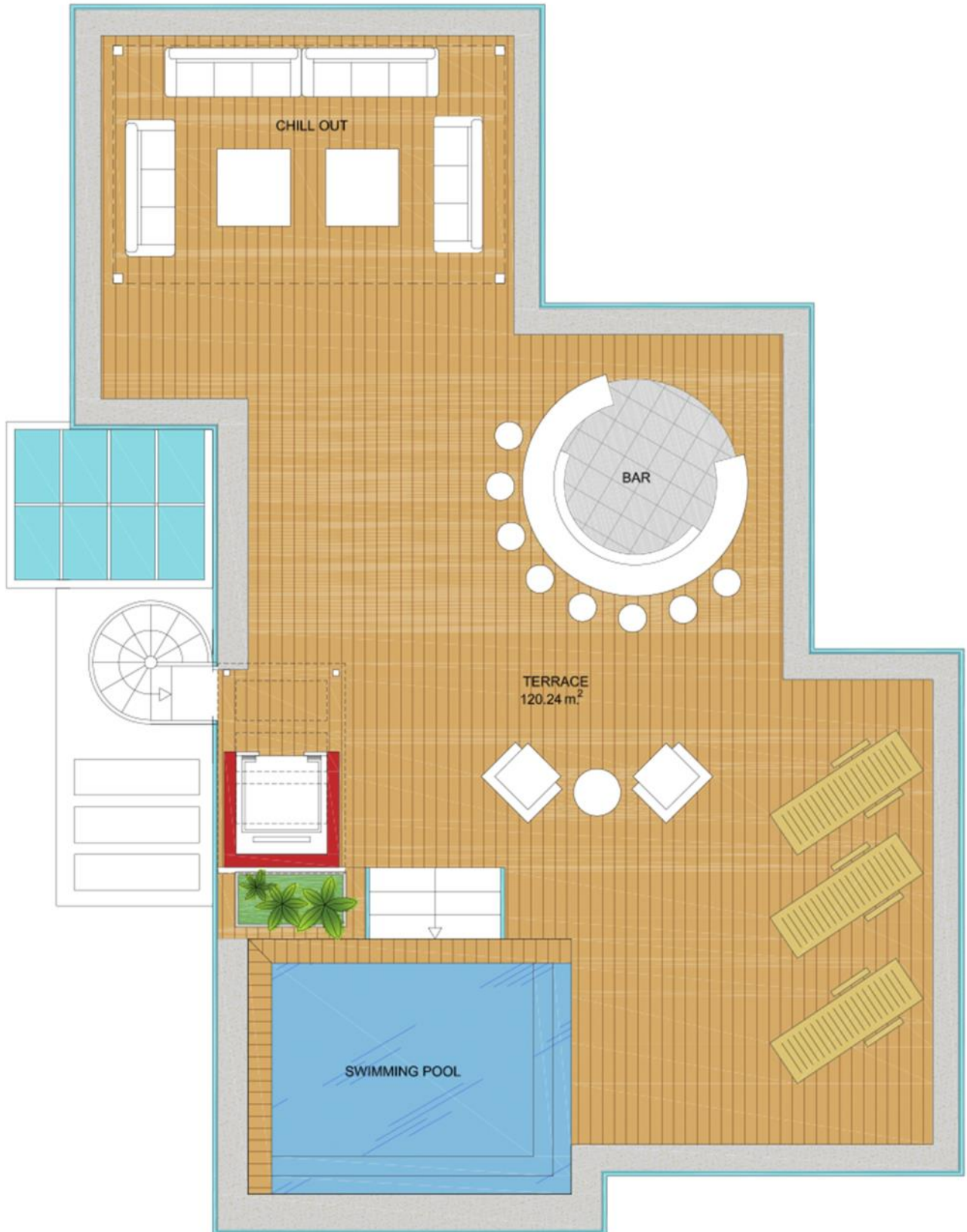


SENIOR VILLA PRIMERA PLANTA



FIRST FLOOR

SENIOR VILLA TERRAZA



TERRACE FLOOR

LOCACION



Exclusivo Villas Playa Golden Mile



JUNIOR VILLA



SENIOR VILLA

